

注目の商品!

カーポート・駐車場・土間用成形伸縮目地の決定版

「JEG 住宅エクステリアガーデン研究会」推奨品

POINT

旭化成ホームズコンストラクション株式会社/旭化成ホームズ株式会社
 ウィズガーデン株式会社・住友林業緑化株式会社
 東京セキスイハイム株式会社/東京セキスイファミエス株式会社
 積水ハウス株式会社/積水ハウス建設東京株式会社
 大和ハウス工業株式会社・株式会社ナテックス・三井ホーム株式会社
 の8社が共同運営・活動する住宅メーカー会社のエクステリア・ガーデン部門の研究を行っている機関です。

エキスパンタイ TP型/TP20型コーナーキャップ付

カーポート、駐車場、土間専用開発、大型車両が載っても大丈夫!



新発売

TP型

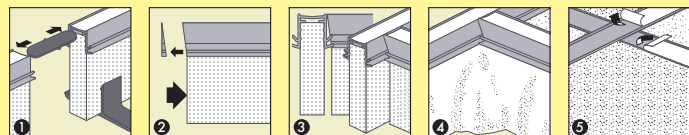
土木工事のことを考えた成形伸縮目地材

- 業界初のダブルアンカーで、キャップ浮きと沈みを解消
- ガラス繊維配合により、形状安定性・耐衝撃性が向上
- 目地本体が従来の成形伸縮目地材より硬く、施工性アップ
- ビックリするほど軽く、製品の移動もラクラク

【規格】			(単位mm)
キャップ幅	本体幅	高さ	長さ
20	16	50~200	1,500

*60m未満のご注文は、別途運賃がかかります。

【作業図】



事前に、定規をあててカッターを用いて本体の底面側を切断し高さ調整を行います。

- 1 本体の底面側にブラケットを1.5mに対して3個装着し、キャップ断面下部に直線ジョイントを差し込み目地割水糸に合わせて目地立てを行います。
- 2 コーナー部分の突き付けのキャップ先端を斜めに切断します。
- 3 成形伸縮目地材の両側面の全長にモルタルを盛り上げて固定します。
- 4 現場打ちコンクリート硬化後、キャップ表面の養生テープを剥がします。

TP20型コーナーキャップ付

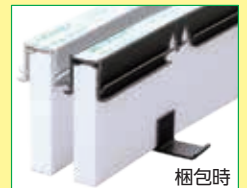
TP20型の立下り側面をキャップでカバー

戸建住宅犬走側面の立下り部分の発泡体が露出することなく簡単・きれいに施工できます。品質と仕上りのクオリティー向上を可能にした成形伸縮目地材。

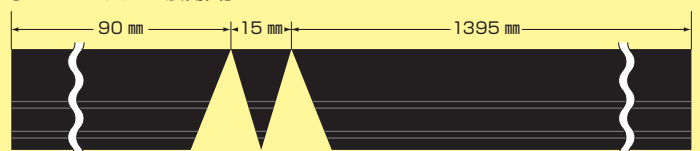
【規格】				(単位mm)
キャップ幅	本体幅	高さ	長さ	数量
20	16	60~100	1,400	20本入り

【付属品】

- 直線ジョイント 20ヶ
- ブラケット 60ヶ
- 固定用ピン 40ヶ



【コーナーキャップ展開図】



エキスパンタイTP型とセットでご使用ください!

施工手順動画はQRコードからご確認ください

