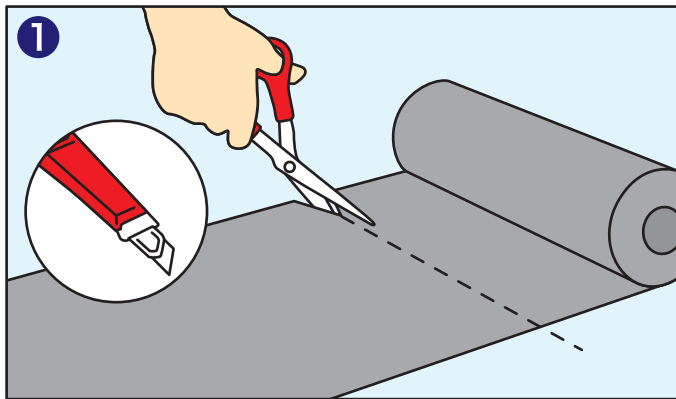
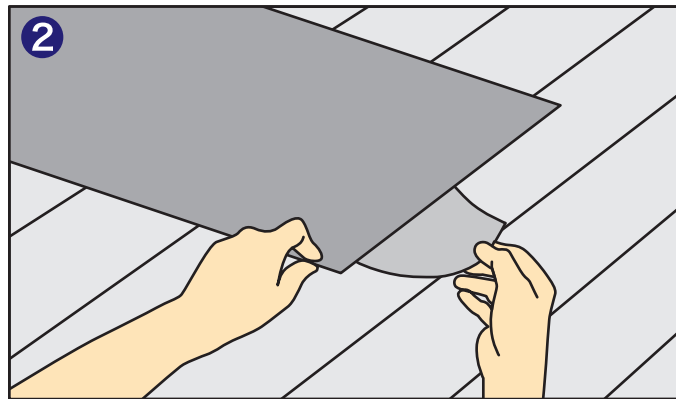


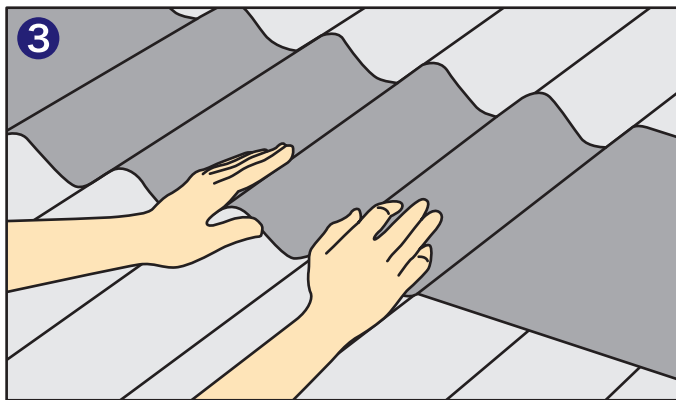
ファストフラッシュ 施工ガイド



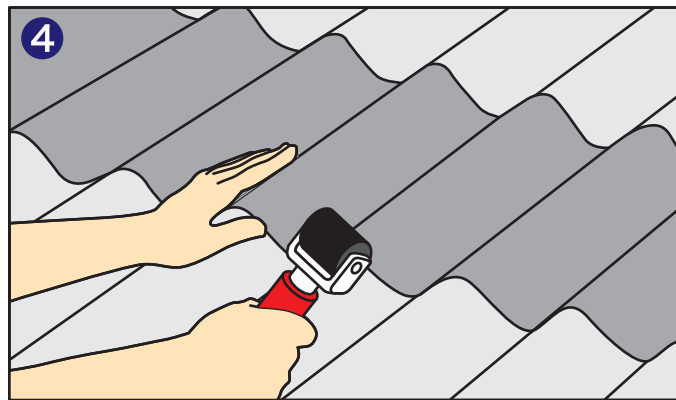
ハサミやカッターで必要な長さにカットします。



貼る面についたホコリや砂、水分等を拭き取り、離型紙を剥がします。



貼る面の形状にフィットするようにファストフラッシュを伸ばします。



ローラー等を使って圧着し、保護フィルムを剥がします。

■ 構造・仕様

保護フィルム

“耐用年数20年の実績”

EPDM エチレンプロピレンジエンゴム (全面)

長手方向に60%、幅方向に20%伸長するので、複雑な形状にもぴったりフィット

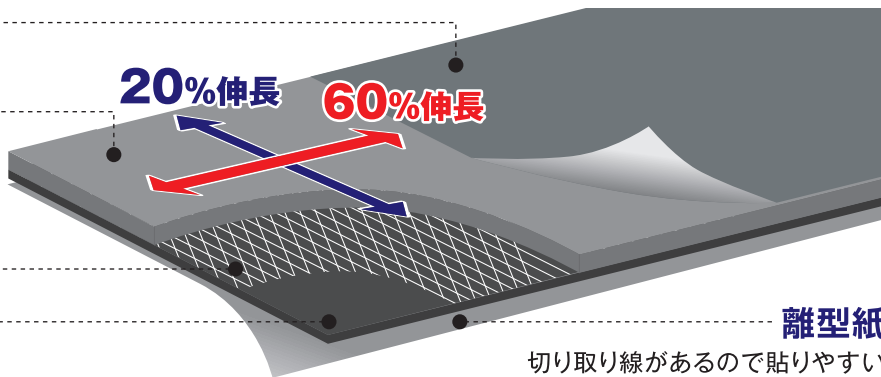
アルミメッシュ

形状を保持・安定させます

ブチル粘着材 (全面)

接着面を気にする必要がなく、ムダなく使えます

※ブチル面は経年変化により、はがれる場合があります。



デックス社
(オーストラリア)

ファストフラッシュは世界28カ国以上で販売を行なうDEKS社製。北米・カナダ・欧州・インド・中国を中心に各国で実績があり、空港などの公的な物件にも多数採用されています。

施工上の 注意

- ブチルにホコリ等が付着すると接着できなくなり、剥がれの原因となります。
- ブチルの接着力が完全に発揮されるまでには24時間程度かかります。また、0℃以下では接着しない場合がございます。
- 中にアルミのメッシュが入っているため、手などを怪我しないよう取り扱いに注意してください。
- 幼児の手の届かないところに保管してください。
- 当製品は接着力を強力にしているため、ブチル接着剤がはみ出ているものがございます。洋服や床などに付かないようご注意ください。もし付いてしまった時は、ガムテープやセロハンテープで取るか、市販のシール落としや接着剤落とし等が有効です。

製品のご不明点、ご使用に関して疑問点などございましたら、お手数をおかけいたしますが、下記フリーダイヤルまでご連絡ください。

株式会社タイセイ

〒160-0023 東京都新宿区西新宿8-4-2
野村不動産西新宿ビル9F



0120-78-1234 FAX 0120-13-7705