

フラッシュシールのポイント

- ① 屋根、壁など様々な場所のシーリング、補修に最適
- ② さまざまな素材に対応
- ③ 5mm程度までのクラックに対応
- ④ 湿気で硬化するので簡単施工

カラー

- グレー
- ブラック



内容量

1.13kg/缶

主成分

EPDM

使用可能母材

鉄、アルミ、ステンレス、スレート、瓦、硬質塩ビ、レンガ、コンクリート、木

※ガルバリウム鋼板のように、表面に樹脂コーティング(クリア、塩ビ被覆、ポリエステル、フッ素等)、親水処理などの特殊加工されている場合は上記素材でも密着しないので、別途処理が必要です。

※ポリカーボネート、ポリスチレン等のプラスチック類には密着しません。

※防水層に対しては、使用前に密着具合をご確認ください。

使用上の注意

- 使用期限は、製造日より1年半です(未開封)。
- クラックが大きい場合は、メッシュをご使用ください。
- 低温及び高温下での使用は本来の性能が発揮されない場合があります。
- 開封後は、湿気で徐々に硬化しますので、ラップをしてからフタで密閉し、できるだけ早く使い切ってください。
表面から硬化しますが、固まった部分を取り除けばまた使用できます。
- 使用済の道具を掃除する際は、フラッシュシールが固まる前にシンナー等をご使用ください。



FlashSeal™

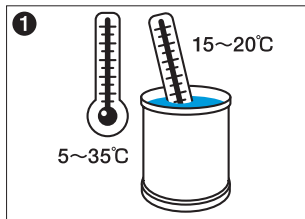
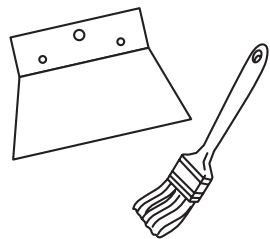
フラッシュシール 施工ガイド

使用方法

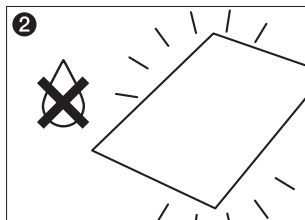
How to use

使用道具

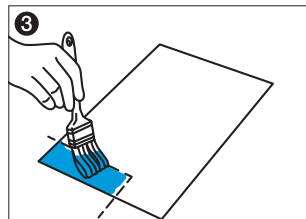
ハケ、ヘラ など



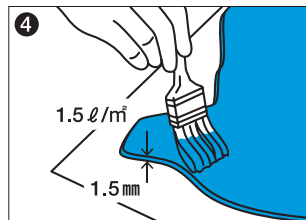
外気温5~35°Cで使用してください。



表面を綺麗にしてください。
※必要に応じて脱脂や目荒しをしてください。



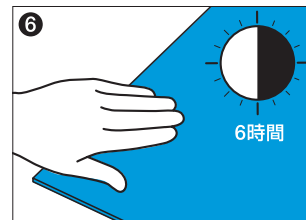
接着具合を試します。



ハケやヘラを使い、
1.5mm以上の厚さに塗ります。



幅5mm程度のクラックまで使用可能です。



およそ6時間で表面が乾きます。
※季節により変動します。

DEKS デックス社製
(オーストラリア)

フラッシュシールは世界28カ国以上で販売を行なうDEKS社製。北米・カナダ・欧州・インド・中国を中心に各国で実績があり、空港などの公的な物件にも多数採用されています。

製品のご不明点、ご使用に関して疑問点などございましたら、お手数をおかけいたしますが、下記フリーダイヤルまでご連絡ください。

株式会社タイセイ

〒163-1408 東京都新宿区西新宿3-20-2
東京オペラシティタワー8階

 **0120-78-1234**

FAX 0120-13-7705